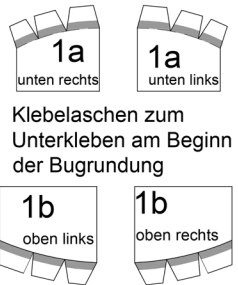
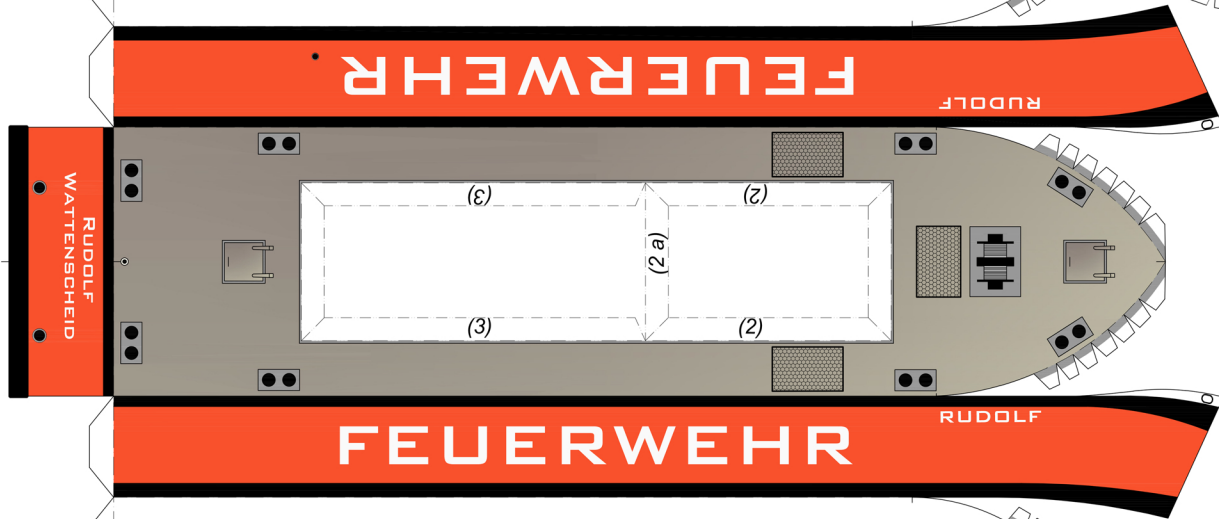
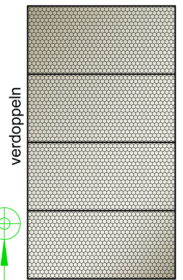


Knickbild des Bootsrumpfes.

Erst eine Seite des senkrechten Mittelpantes so ankleben, dass der Bleistiftstrich noch gerade gesehen wird. Anschließend etwas trocknen lassen und dann die andere Seite ankleben.

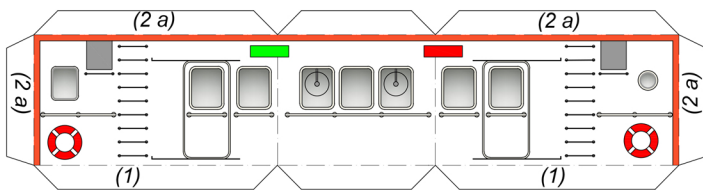
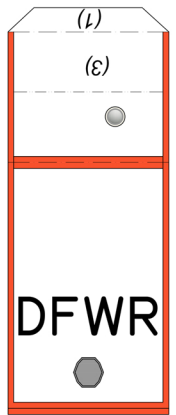


Klebelaschen zum Unterkleben am Beginn der Bugrundung

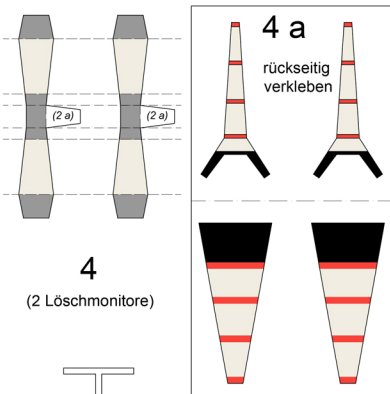
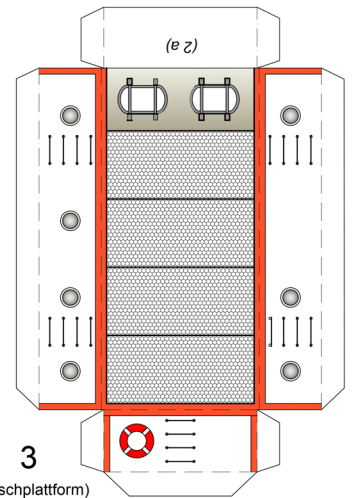
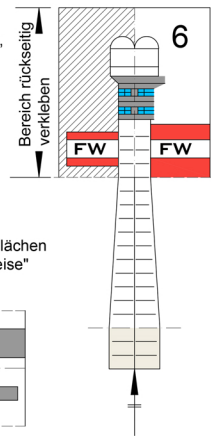


© (2015 - 2021) Jürgen Rathert, Dortmund

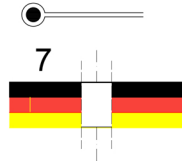
Punkte durchstechen, um auf der Rückseite die Lage der Markierungspunkte für die Mittellinie zu markieren.



(Zweibeinmast, schräge Kante nach hinten)



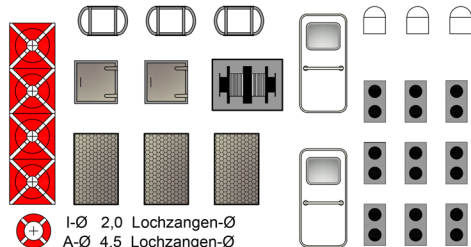
Knickbild Nationalflagge
Stecknadel als Mast



Vor dem rückseitigen Zusammenkleben der Flächen erst die grauen "Halbkreise" nach oben knicken.

5 (RADAR)

Ergänzungsstücke (auf Abfallkarton verdoppeln)



Arbeitshinweise

Um das Knicken zu erleichtern, sollten die Knicklinien mit einer stumpfen Schneide vorgeritz werden. Die Bordwand muss im Bugbereich dem Decksverlauf durch Runden (mit den Fingern) angepasst werden. Diese Vorbereitungen erleichtern den Zusammenbau erheblich. Die Teile werden in der Reihenfolge der Ziffern verbaut. Der Brückenaufbau soll mit den Teilen 2 - 2a erst komplett fertig gestellt werden, ehe dieser auf das Deck geklebt wird. Kursive Ziffern in Klammern weisen auf die Einbaureihe von Teilen hin. Schraffierte Flächen werden aus- bzw. abgeschnitten, im Teil 2b für den Schlepphaken ausgestochen. Optisch sieht es besser aus, wenn die weißen Schnittkanten farbig nachbehandelt werden, aber nicht mit Filzstiften. Als Klebstoff weder wasserhaltige noch lösungsmittelfreie Kleber verwenden.

- ▶ an der Kante abschneiden
- +▶ bis zur Markierung einschneiden
- strichpunktuelle Linie nach hinten knicken
- - - gestrichelte Linie nach vorne knicken
- · - · - Strich-Punkt-Punkt-Linie Begrenzungslinie

Knickbild für den Löschmonitor, Teil 4
Aufstellung (nach Wahl) auf der Löschplattform 3

Das Bild zeigt ein Vorseerienmodell



Arbeitsgeräte

- 1 scharfe, nicht zu große Schere
- 1 Bleistift
- 1 Lineal,
- 1 Cutter mit festem Messer oder ein Skalpell
- 1 Schneidunterlage, zur Not tut es auch ein fester Karton
- 1 Stecknadel
- 1 stumpfes Messer zum Vorritzen
- 1 Flachpinzette
- 1 Lochzange

Feuerlöschboot Rudolf

© (2015 - 2021) Jürgen Rathert, Dortmund