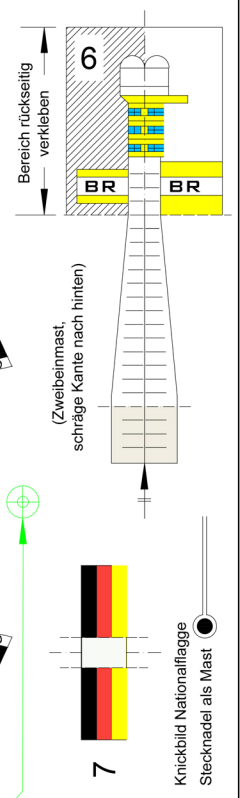
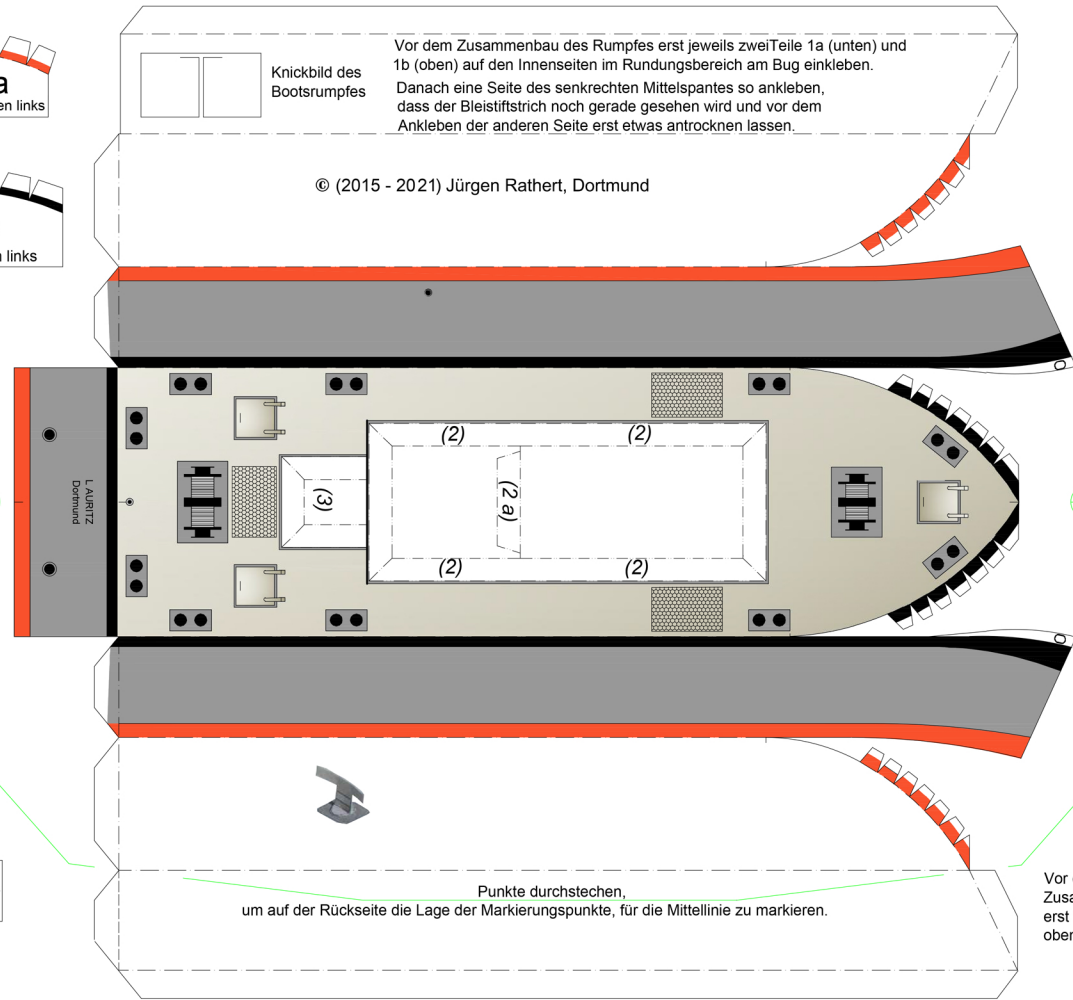


Knickbild des Bootsrumpfes
 Vor dem Zusammenbau des Rumpfes erst jeweils zwei Teile 1a (unten) und 1b (oben) auf den Innenseiten im Rundungsbereich am Bug einkleben. Danach eine Seite des senkrechten Mittelspantes so ankleben, dass der Bleistrich noch gerade gesehen wird und vor dem Ankleben der anderen Seite erst etwas antrocknen lassen.

© (2015 - 2021) Jürgen Rathert, Dortmund

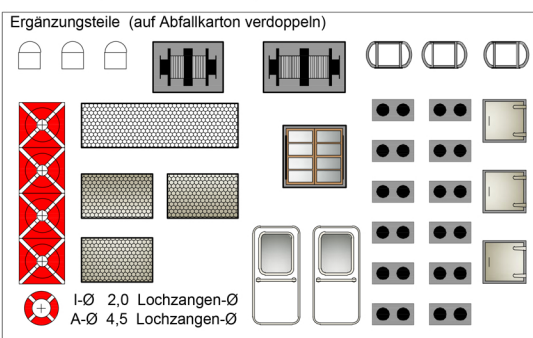
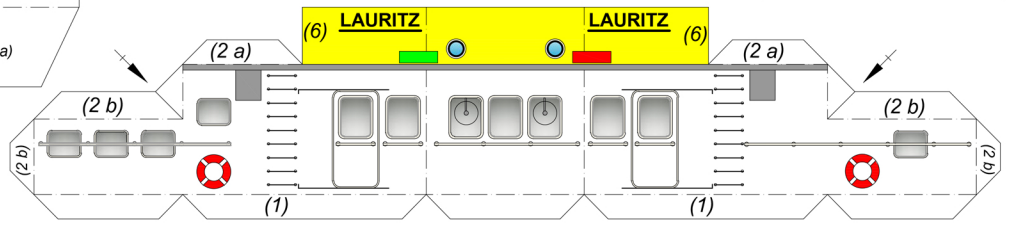
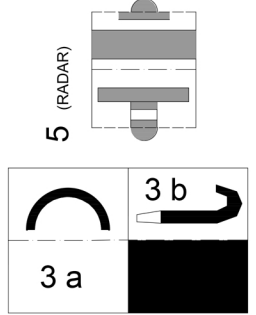
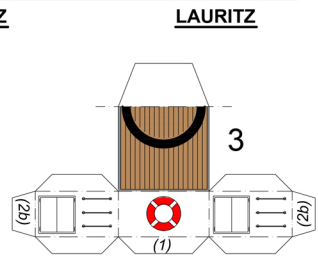
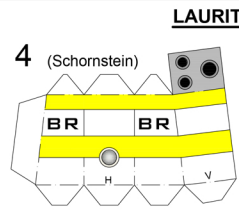
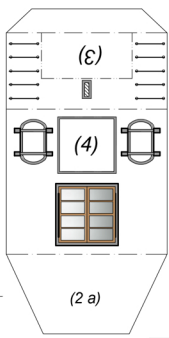
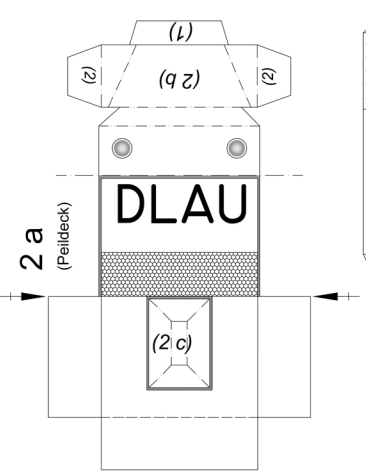
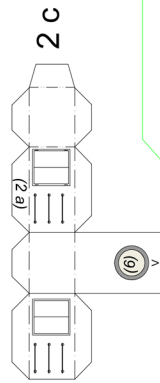


Klebelaschen zum Unterkleben am Beginn der Bugrundung



Punkte durchstechen, um auf der Rückseite die Lage der Markierungspunkte, für die Mittellinie zu markieren.

Vor dem rückseitigen Zusammenkleben der Flächen erst die grauen Halbkreise nach oben knicken.



Arbeitsgeräte

- 1 scharfe, nicht zu große Schere
- 1 Bleistift
- 1 Lineal
- 1 Cutter mit festem Messer oder ein Skalpell
- 1 Schneidunterlage, zur Not tut es auch ein fester Karton
- 1 Stecknadel
- 1 stumpfes Messer zum Vorritzen
- 1 Pinzette
- 1 Lochzange



Arbeitshinweise

Um das Knicken zu erleichtern, sollten die Knicklinien mit einer stumpfen Schneide vorgeritzt werden. Die Bordwand muss im Bugbereich dem Decksverlauf durch Runden (mit den Fingern) angepasst werden. Diese Vorbereitungen erleichtern den Zusammenbau erheblich. Die Teile werden in der Reihenfolge der Ziffern verbaut. Der Brückenaufbau soll mit den Teilen 2 - 2c erst komplett fertig gestellt werden, ehe dieser auf das Deck geklebt wird. Kursive Ziffern in Klammern weisen auf die Einbauorte von Teilen hin. Schraffierte Flächen werden aus- bzw. abgeschnitten, im Teil 2b für den Schlepphaken ausgestochen. Optisch sieht es besser aus, wenn die weißen Schnittkanten farbig nachbehandelt werden, aber nicht mit Filzstiften. Als Klebstoff weder wasserhaltige noch lösungsmittelfreie Kleber verwenden.

- an der Kante abschneiden
- bis zur Markierung einschneiden
- strichpunktierte Linie nach hinten knicken
- - - gestrichelte Linie nach vorne knicken
- · - · - Strich-Punkt-Punkt-Linie Begrenzungslinie

Schlepper Lauritz

© (2015 - 2021) Jürgen Rathert, Dortmund

Die Bilder zeigen ein Vorserienmodell